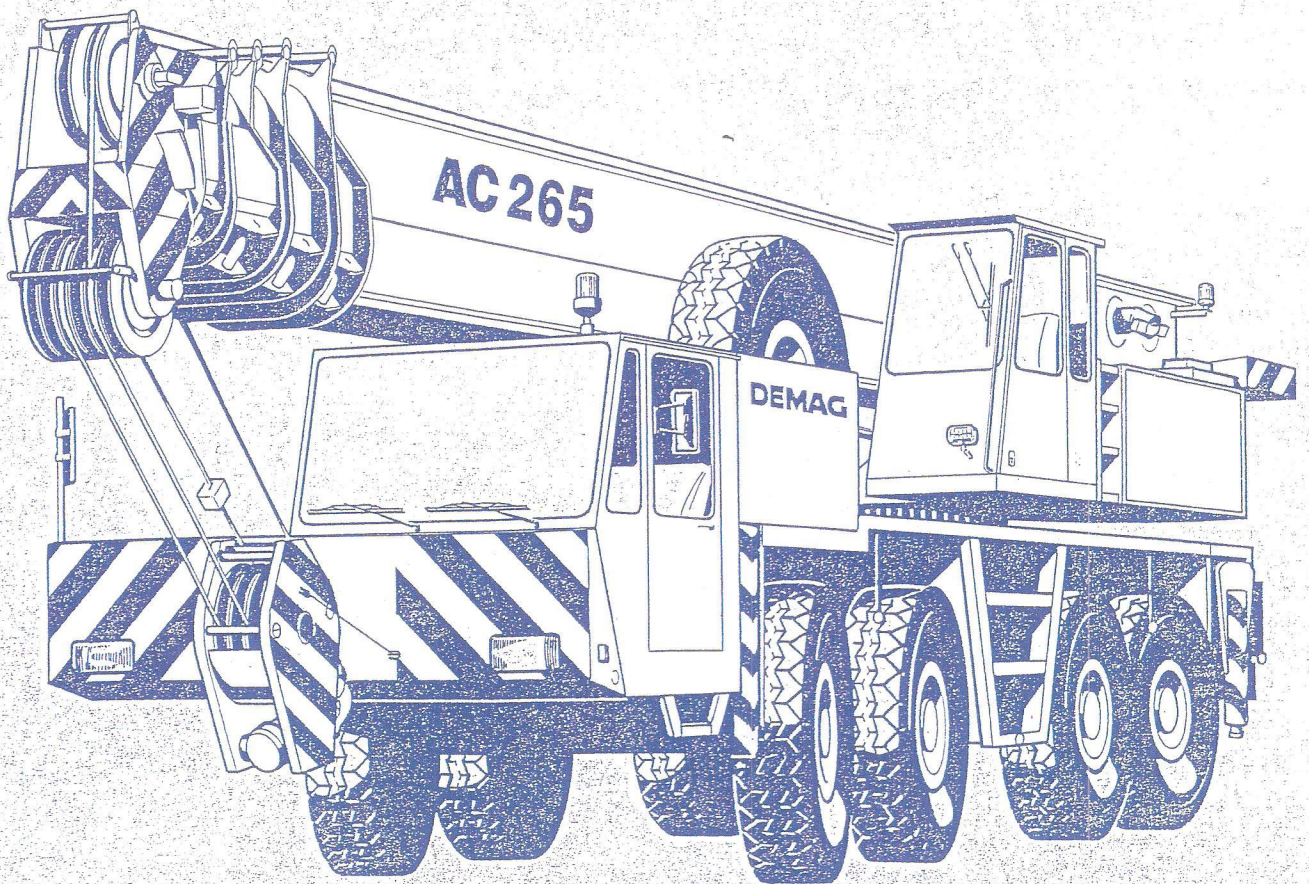
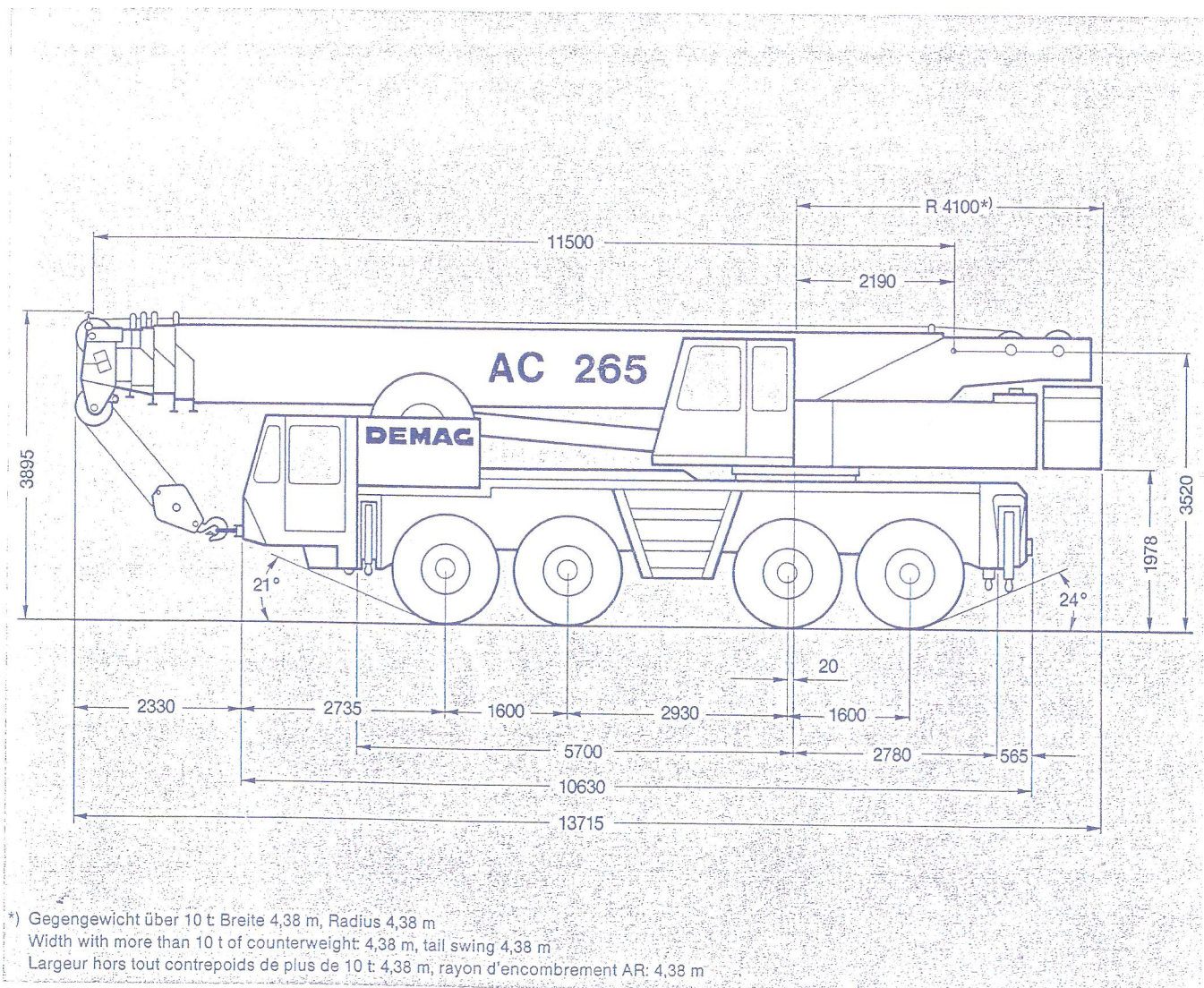


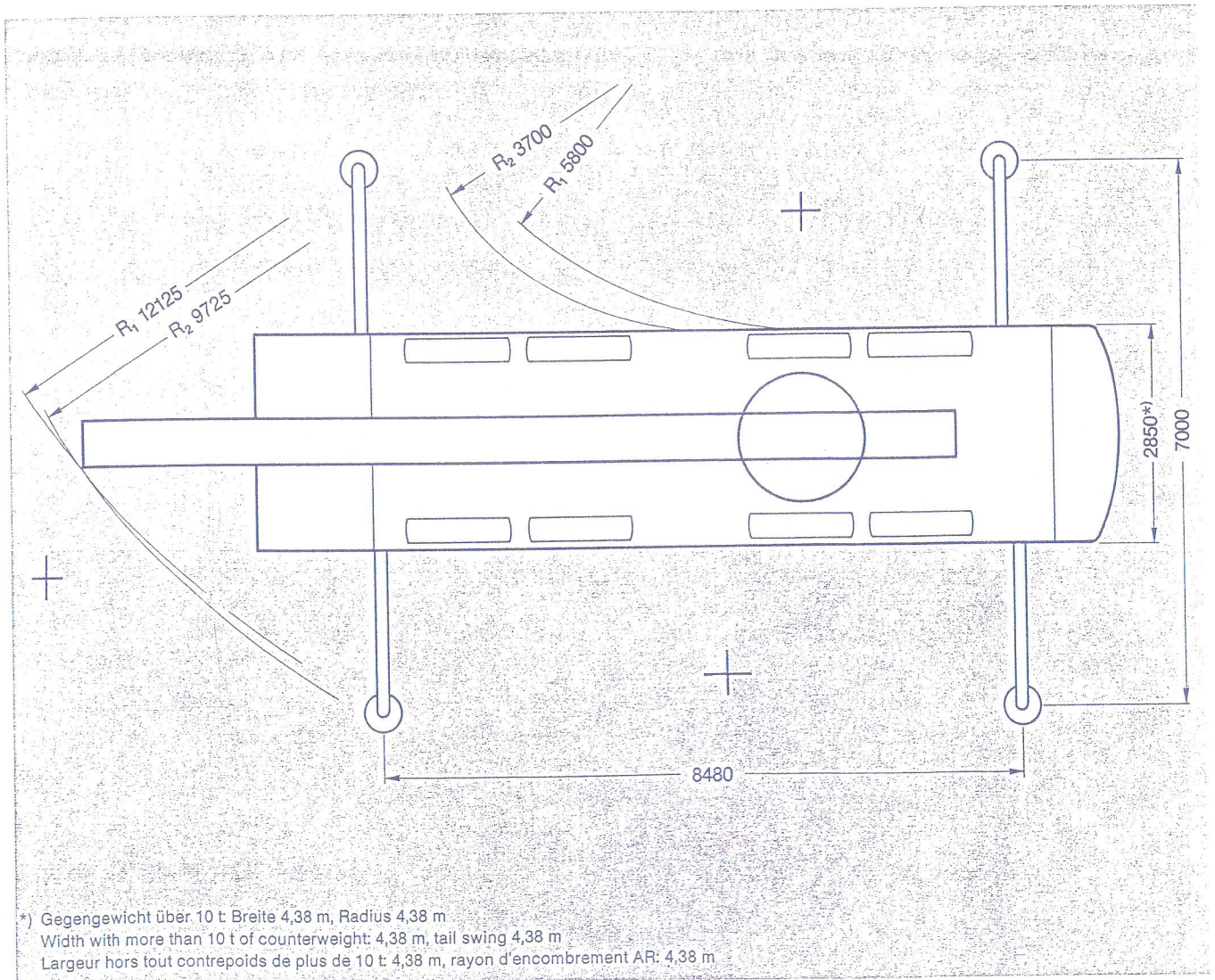
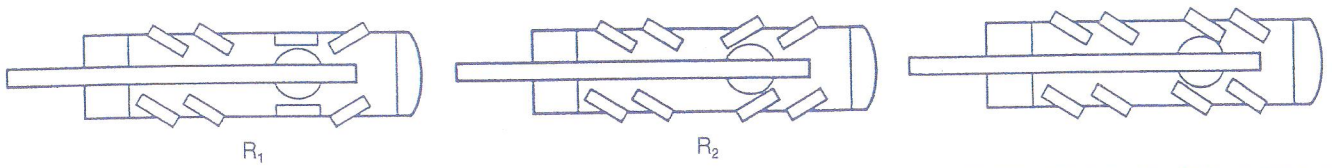
Demag AC 265



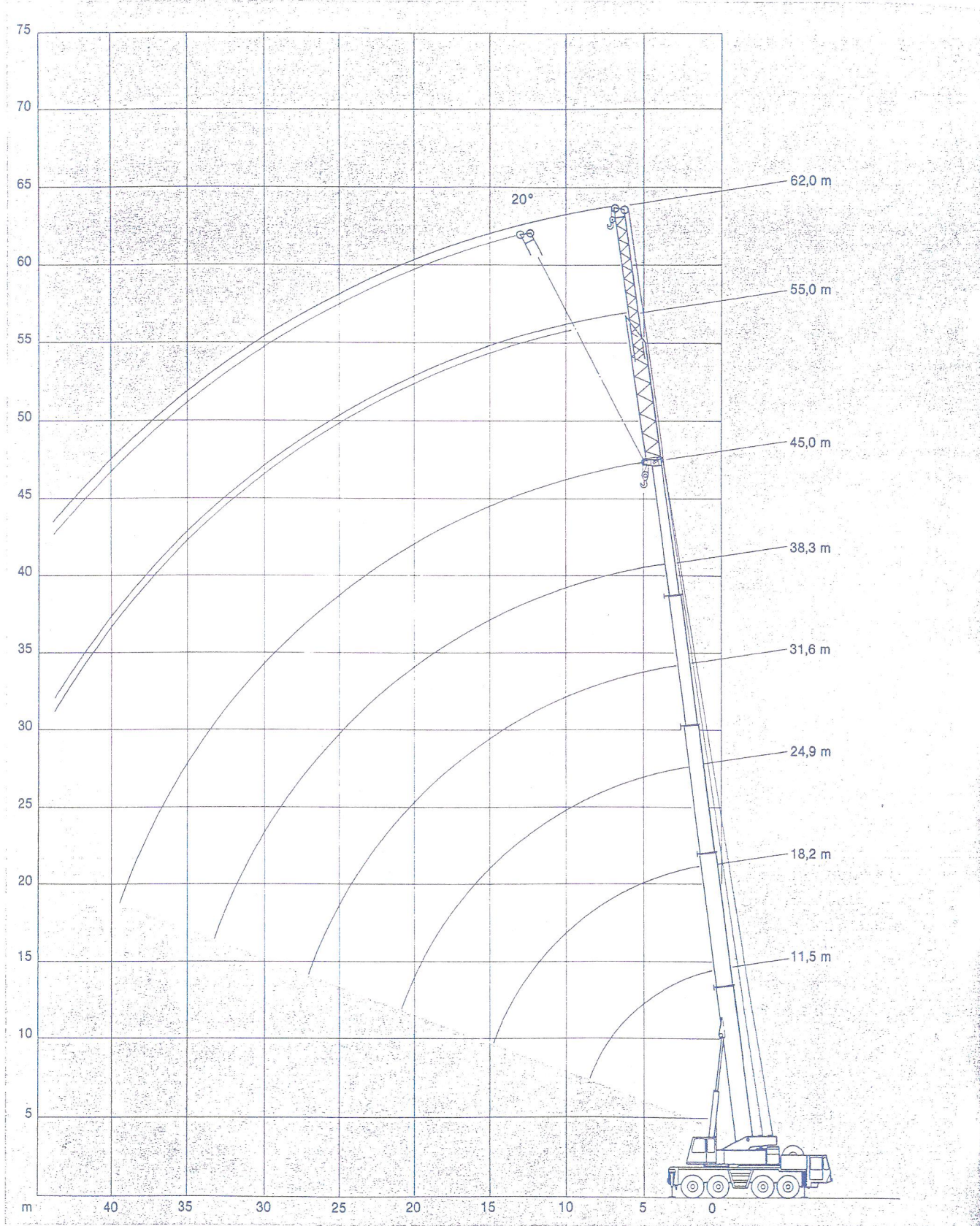
Abmessungen
Dimensions
Encombrement



Abmessungen
Dimensions
Encombrement

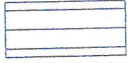


Arbeitsbereiche Hauptausleger und Hauptauslegerverlängerung
 Workingrange main boom and main boom extension
 Portée flèche principale et extension treillis



Tragfähigkeiten Hauptausleger Lifting capacities main boom Capacités de levage flèche principale

18 t



360°

75 %

Ausladung	Hauptauslegerlänge · Main boom · Flèche						
Radius							
Portée	11,5 m	18,2 m	24,9 m	31,6 m	38,3 m	45 m	
m	t	t	t	t	t	t	t
2,7	100,0 ¹⁾²⁾	—	—	—	—	—	—
3	86,6 ¹⁾	—	—	—	—	—	—
3,5	79,7 ¹⁾	50,0	—	—	—	—	—
4	72,2 ¹⁾	50,0	—	—	—	—	—
4,5	64,3	50,0	35,0	—	—	—	—
5	57,9	50,0	35,0	25,0	—	—	—
6	48,1	47,4	31,0	25,0	19,0	—	—
7	40,9	40,3	27,0	23,5	19,0	12,0	—
8	35,4	34,6	25,0	21,0	17,7	12,0	—
9	29,4	28,4	22,0	19,5	16,5	11,8	—
	—	23,8	20,5	18,0	15,3	11,5	—
12	—	17,6	17,2	15,5	13,0	10,5	—
14	—	13,6	13,2	13,5	11,5	9,4	—
16	—	—	10,4	11,7	10,0	8,2	—
18	—	—	8,4	9,6	9,0	7,2	—
20	—	—	6,7	8,0	8,1	6,4	—
22	—	—	5,4	6,7	6,8	5,7	—
24	—	—	—	5,6	5,7	5,0	—
26	—	—	—	4,7	4,8	4,5	—
28	—	—	—	4,0	4,0	4,0	—
30	—	—	—	—	3,4	3,3	—
32	—	—	—	—	2,8	2,7	—
34	—	—	—	—	2,3	2,3	—
36	—	—	—	—	—	1,8	—
38	—	—	—	—	—	1,4	—
40	—	—	—	—	—	1,1	—
42	—	—	—	—	—	—	—

Ausleger-Ausfahrfolge · Boom extension sequence · Séquence de télescopage							%
Tele 1	0	40	80	60	80	100	100
Tele 2	0	40	80	60	80	100	100
Tele 3	0	0	0	60	80	100	100
Tele 4	0	0	0	60	80	100	100

¹⁾ mit Schwerlasteinrichtung

¹⁾ with "heavy-lift" accessoires

¹⁾ Moyennant accessoires «manutentions extra lourdes»

²⁾ nach hinten

²⁾ over rear

²⁾ en arrière

Tragfähigkeiten Hauptausleger Lifting capacities main boom Capacités de levage flèche principale

10 t 

 360°

75 %

Ausladung	Hauptauslegerlänge · Main boom · Flèche						nach hinten/over rear/en arrière	
Radius								
Portée	11,5 m	18,2 m	24,9 m	31,6 m	38,3 m	45 m	11,5 m	18,2 m
m	t	t	t	t	t	t	t	t
2,7	90,0 ¹⁾	—	—	—	—	—	—	—
3	85,0 ¹⁾	—	—	—	—	—	—	—
3,5	77,1 ¹⁾	50,0	—	—	—	—	17,0	—
4	67,8 ¹⁾	50,0	—	—	—	—	15,0	—
4,5	60,4	50,0	35,0	—	—	—	13,5	13,5
5	54,3	50,0	35,0	25,0	—	—	12,2	12,2
6	45,1	44,4	31,0	25,0	19,0	—	10,0	10,0
7	37,8	36,7	27,0	23,5	19,0	12,0	8,4	8,4
8	29,7	28,7	25,0	21,0	17,7	12,0	7,0	7,0
9	24,3	23,3	22,0	19,5	16,5	11,8	6,0	5,9
10	—	19,4	19,1	18,0	15,3	11,5	—	5,0
12	—	14,2	13,8	15,4	13,0	10,5	—	3,5
14	—	10,8	10,4	11,9	11,5	9,4	—	2,5
16	—	—	8,0	9,5	9,6	8,2	—	—
18	—	—	6,2	7,7	7,8	7,2	—	—
20	—	—	4,8	6,3	6,4	6,3	—	—
22	—	—	3,7	5,2	5,2	5,2	—	—
24	—	—	—	4,2	4,3	4,2	—	—
26	—	—	—	3,5	3,5	3,4	—	—
28	—	—	—	2,8	2,8	2,8	—	—
30	—	—	—	—	2,2	2,1	—	—
32	—	—	—	—	1,7	1,6	—	—
34	—	—	—	—	1,3	1,2	—	—
36	—	—	—	—	—	0,8	—	—
38	—	—	—	—	—	—	—	—
40	—	—	—	—	—	—	—	—

Ausleger-Ausfahrfolge · Boom extension sequence · Séquence de télescopage									%
Tele 1	0	40	80	60	80	100	0	40	
Tele 2	0	40	80	60	80	100	0	40	
Tele 3	0	0	0	60	80	100	0	0	
Tele 4	0	0	0	60	80	100	0	0	

¹⁾ mit Schwerlasteinrichtung

¹⁾ with "heavy-lift" accessories

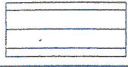
¹⁾ moyennant accessoires «manutentions extra lourdes»

Tragfähigkeiten Hauptausleger

Lifting capacities main boom

Capacités de levage flèche principale

1,5 t



360°

75 %

Ausladung Radius Portée	Hauptauslegerlänge · Main boom · Flèche						nach hinten/over rear/en arrière
	11,5 m	18,2 m	24,9 m	31,6 m	38,3 m	45 m	11,5 m
m	t	t	t	t	t	t	t
3	80,0 ¹⁾	—	—	—	—	—	—
3,5	70,0 ¹⁾	50,0	—	—	—	—	14,0
4	62,5	50,0	—	—	—	—	12,0
4,5	55,7	50,0	35,0	—	—	—	10,7
5	50,1	49,3	35,0	25,0	—	—	9,5
6	37,5	36,3	31,0	25,0	19,0	—	7,6
7	27,6	26,5	26,2	21,6	19,0	12,0	6,2
8	21,5	20,5	20,1	18,8	17,7	12,0	5,1
9	17,3	16,4	16,1	15,9	15,9	11,8	4,1
10	—	13,5	13,1	13,4	13,4	11,5	—
12	—	9,3	9,0	9,7	10,1	10,1	—
14	—	6,5	6,1	7,3	7,7	7,7	—
16	—	—	4,2	5,7	6,0	6,0	—
18	—	—	2,8	4,4	4,5	4,5	—
20	—	—	1,7	3,3	3,4	3,3	—
22	—	—	0,8	2,4	2,5	2,5	—
24	—	—	—	1,7	1,8	1,8	—
26	—	—	—	1,1	1,2	1,1	—
28	—	—	—	—	—	—	—
30	—	—	—	—	—	—	—
32	—	—	—	—	—	—	—

Ausleger-Ausfahrfolge · Boom extension sequence · Séquence de télescopage							%
Tele 1	0	40	80	60	80	100	0
Tele 2	0	40	80	60	80	100	0
Tele 3	0	0	0	60	80	100	0
Tele 4	0	0	0	60	80	100	0

¹⁾ mit Schwerlasteinrichtung

¹⁾ with "heavy-lift" accessories

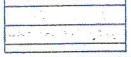
¹⁾ moyennant accessoires «manutentions extra lourdes»

Tragfähigkeiten Hauptauslegerverlängerung

Lifting capacities main boom extension

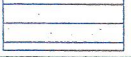
Capacités de levage extension treillis

Hauptausleger · Main boom · Flèche principale: 45 m

18 t  **360°** **75 %**

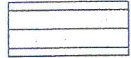
Ausladung Verlängerung · Extension · Extension treillis
 Radius
 Portée

m	10 m		17 m	
	0°	0°		
t	t	t	t	t
2,7	—	—	—	—
3	—	—	—	—
3,5	—	—	—	—
4	—	—	—	—
4,5	—	—	—	—
5	—	—	—	—
6	—	—	—	—
7	—	—	—	—
8	—	—	—	—
9	7,0	—	—	—
10	7,0	—	4,5	—
12	6,6	—	4,5	—
14	6,1	—	4,3	—
16	5,6	—	4,0	—
18	5,2	—	3,7	—
20	4,7	—	3,6	—
22	4,3	—	3,4	—
24	3,9	—	3,2	—
26	3,5	—	3,0	—
28	3,1	—	2,8	—
30	2,9	—	2,5	—
32	2,5	—	2,3	—
34	2,1	—	2,1	—
36	1,7	—	1,9	—
38	1,3	—	1,7	—
40	1,0	—	1,5	—
42	—	—	1,2	—
44	—	—	0,9	—

10 t  **360°** **75 %**

Ausladung Verlängerung · Extension · Extension treillis
 Radius
 Portée

m	10 m		17 m	
	0°	20°	0°	20°
t	t	t	t	t
2,7	—	—	—	—
3	—	—	—	—
3,5	—	—	—	—
4	—	—	—	—
4,5	—	—	—	—
5	—	—	—	—
6	—	—	—	—
7	—	—	—	—
8	—	—	—	—
9	7,0	—	—	—
10	7,0	—	4,5	—
12	6,6	6,0	4,5	—
14	6,1	6,0	4,3	—
16	5,6	5,5	4,0	3,5
18	5,2	5,0	3,7	3,4
20	4,7	4,6	3,6	3,3
22	4,3	4,2	3,4	3,2
24	3,9	3,8	3,2	3,1
26	3,4	3,5	3,0	2,9
28	2,7	3,1	2,8	2,7
30	2,1	2,5	2,5	2,5
32	1,5	1,9	2,2	2,3
34	1,0	1,3	1,7	2,1
36	—	0,9	1,2	1,7
38	—	—	0,9	1,3
40	—	—	—	0,9

1,5 t  **360°** **75 %**

Ausladung Verlängerung · Extension · Extension treillis
 Radius
 Portée

m	10 m		17 m	
	0°	20°	0°	20°
t	t	t	t	t
3,5	—	—	—	—
4	—	—	—	—
4,5	—	—	—	—
5	—	—	—	—
6	—	—	—	—
7	—	—	—	—
8	—	—	—	—
9	7,0	—	—	—
10	7,0	—	4,5	—
12	6,6	6,0	4,5	—
14	6,1	6,0	4,3	—
16	5,6	5,5	4,0	3,5
18	4,3	5,0	3,7	3,4
20	3,3	4,0	3,6	3,3
22	2,4	3,1	2,8	3,2
24	1,7	2,3	2,1	3,1
26	1,1	1,6	1,6	2,4
28	—	1,0	1,1	1,9
30	—	—	0,7	1,4
32	—	—	—	0,9